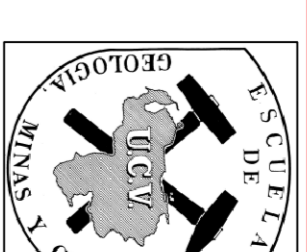


UNIVERSIDAD CENTRAL DE VENEZUELA
 FACULTAD DE INGENIERIA
 ESCUELA DE GEOLOGIA, MINAS Y GEOFISICA
 TRABAJO ESPECIAL DE GRADO

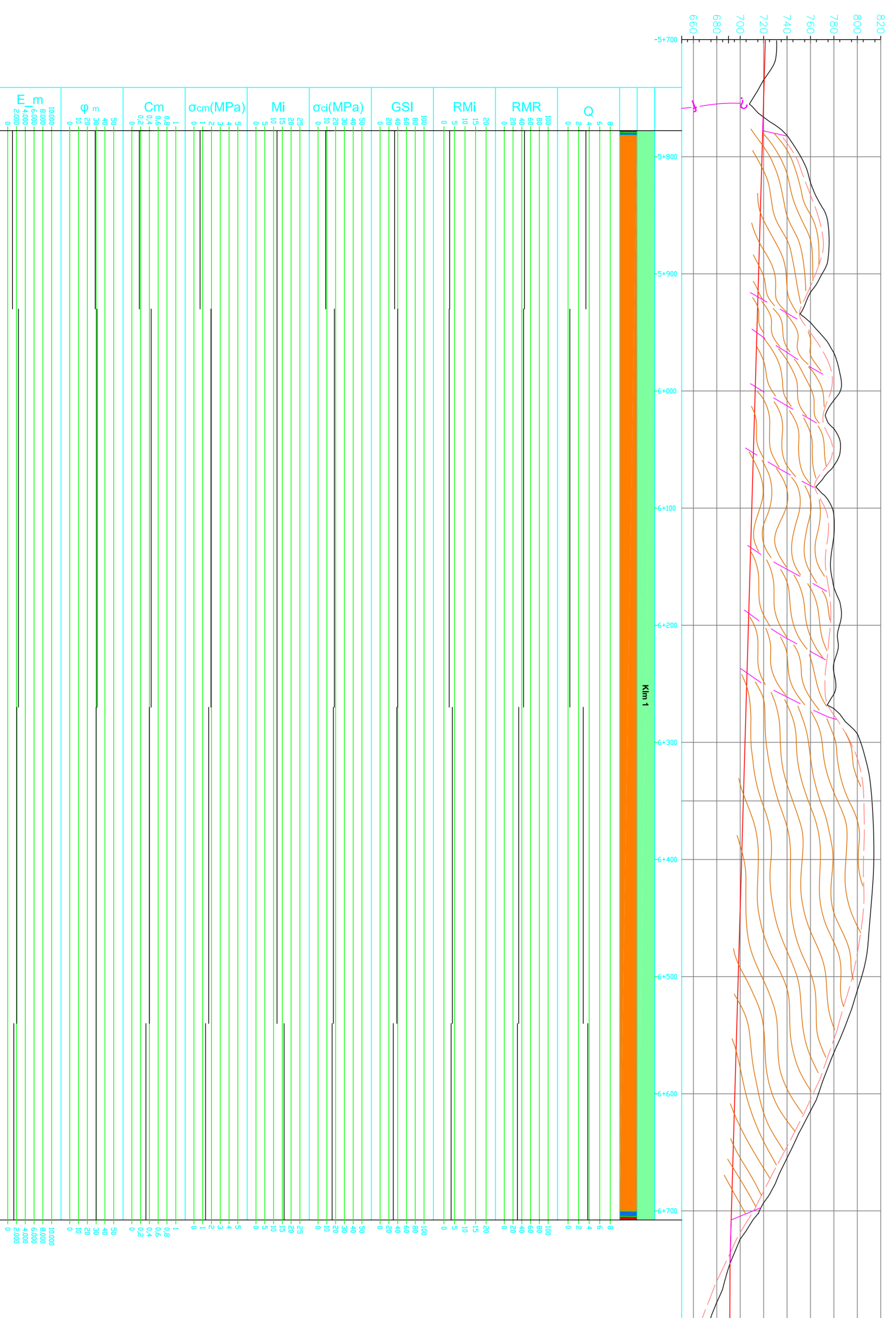
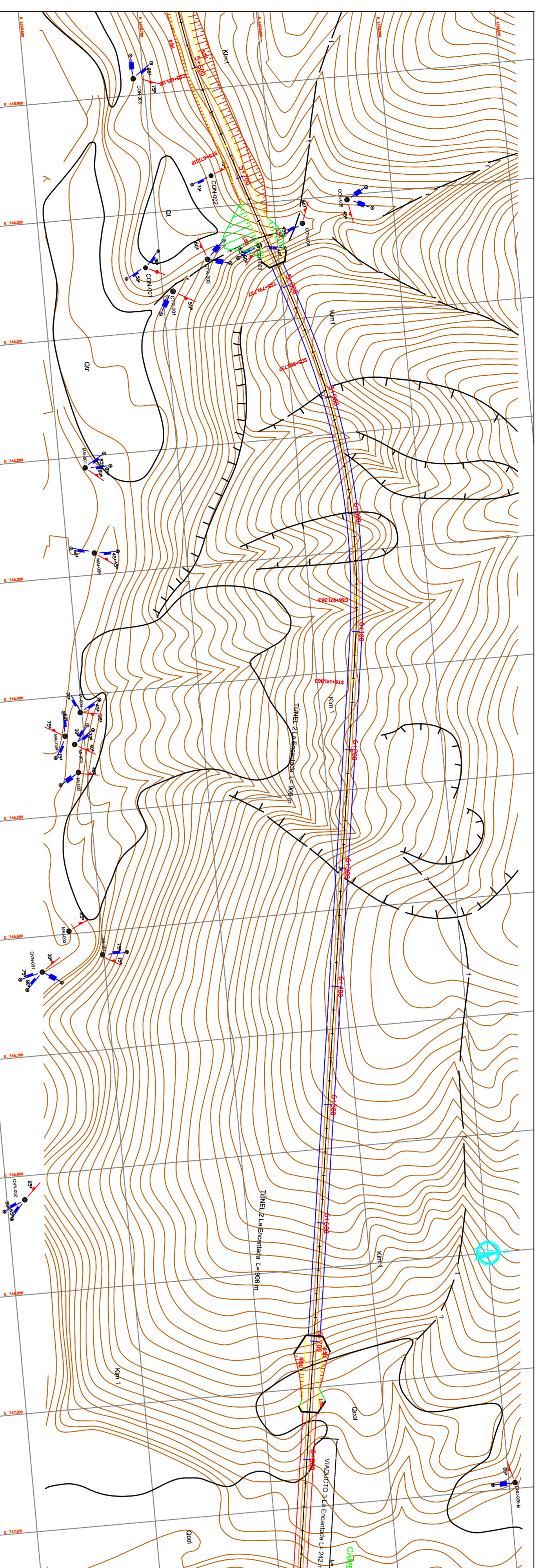


Caracterización Geomecánica y Modelado 3D de los Macizos Rocosos correspondientes al desarrollo de las Obras Subterráneas del Sistema Caracas - Guaremas - Guatire

Tutor Académico:
 Ing. Armando Díaz Quintero

Trabajo especial de grado presentado por los bachilleres:
CHACÓN CARDENAS, ANGEL A.
GUEVARA BLANCO, WOODWARDE J.

**MAPA GEOLÓGICO-GEOMECAÁNICO
 TÚNEL LA ENCANTADA**



- LEYENDA**
- Guías
 - Equitio
 - Coludón
 - Zona de Falla
 - Fm. Las Mercedes
 - Esquistos Calcáreos - Curazole (Km 1)
 - Esquistos Calcáreos - Curazo - Musonovico (Km 2)
 - Esquistos Curazo - Fedeleptico - Calcáreos (Km 3)
 - Km 3(k) con aspecto gneístico
 - Esquistos Curazo - -Miccico y Filitas Micáceas (Km 5)
 - Rumbo y Bisuzamiento de Polidación
 - Rumbo y Bisuzamiento de Dicotilas
 - Topografía
 - Falla
 - Deslizamientos
 - Tránsito de Via Férrea
 - Cobertura Superficial
 - Cobertura Intermedia
 - Cobertura Profunda

