



# MORFOLOGÍA DE LA CABEZA Y TÓRAX DE ADULTOS DE *Diaphania hyalinata* (L.) (LEPIDOPTERA: CRAMBIDAE)

Oona Delgado, José Clavijo, Vilma Savini y Quintín Arias

San Felipe, Julio 2005

# INTRODUCCIÓN

*Diaphania hyalinata* o “el Perforador de la auyama” es una polilla (Lepidoptera: Crambidae), cuyas larvas se alimentan de hojas, flores y frutos de varias especies de Cucurbitaceae, conjuntamente con *D. indica* y *D. nitidalis*, en el Continente Americano (Clavijo, 1990).

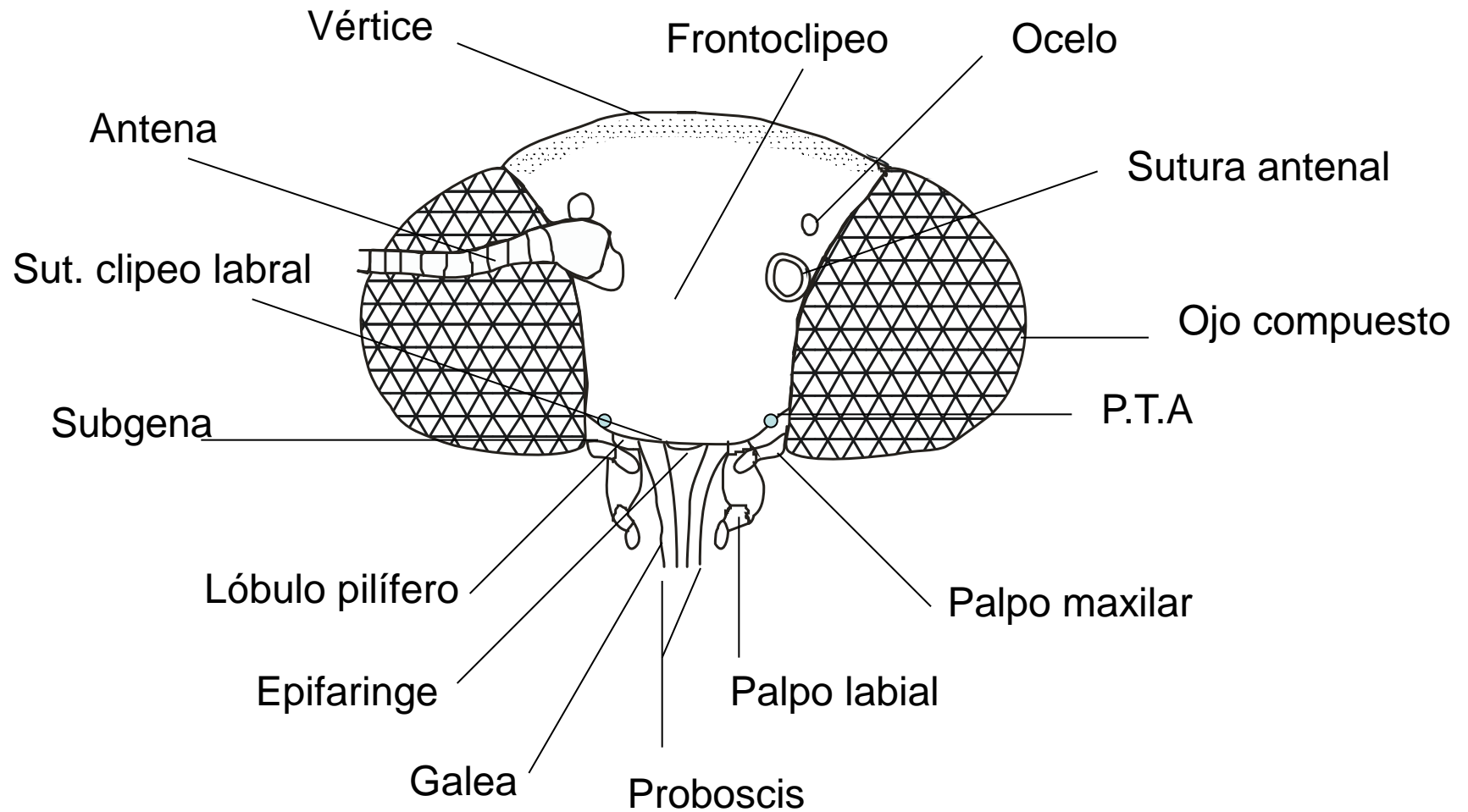


# METODOLOGÍA

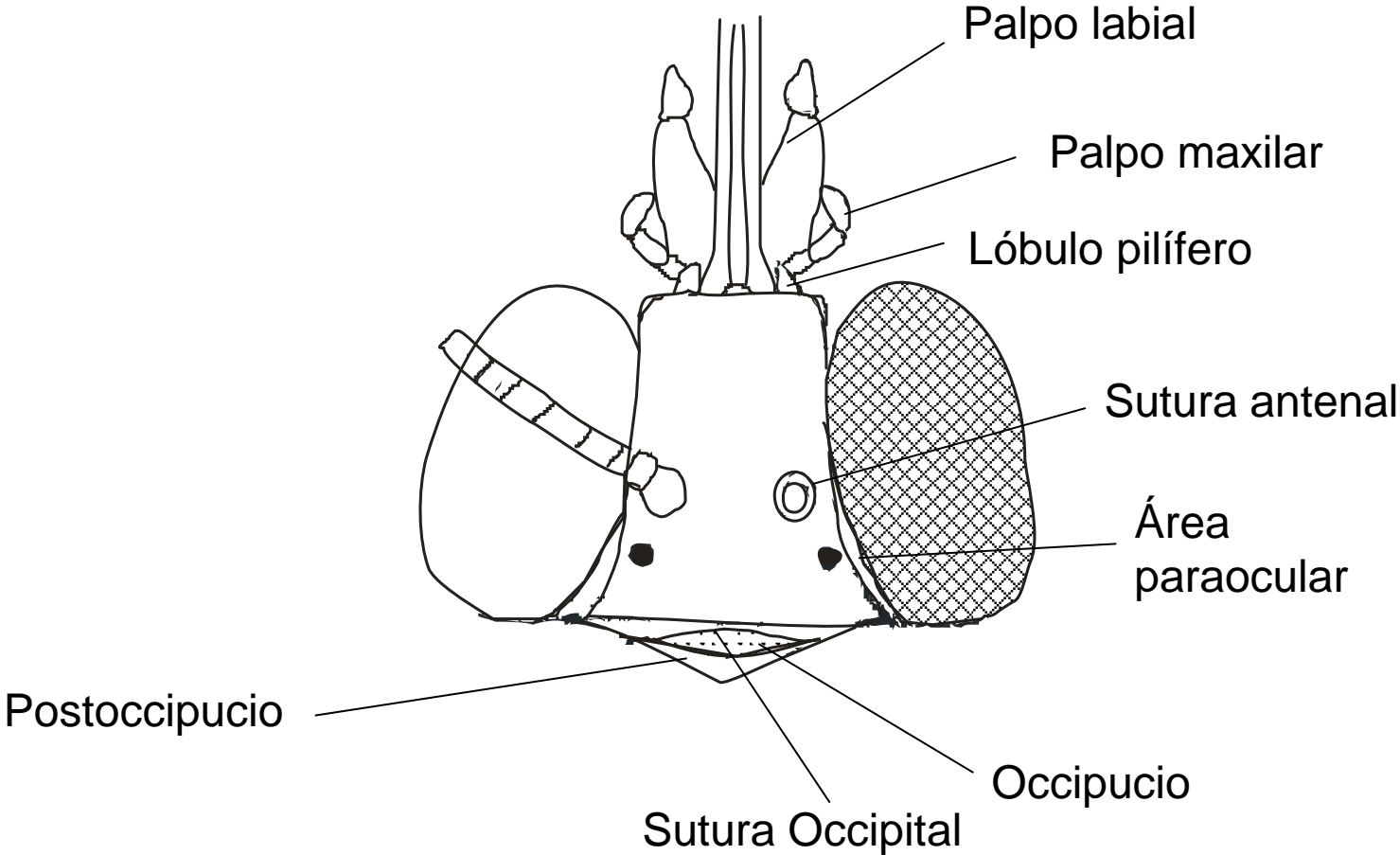
Los adultos de ambos sexos fueron colocados en KOH al 10%, en baño de María, por 10 minutos. Luego fueron lavados repetidas veces con agua destilada y neutralizado el efecto del KOH con ácido acético. Finalmente lavados de nuevo con agua destilada y preservados en alcohol etílico al 75%. Las disecciones se hicieron bajo una lupa estereoscópica Wild M7 y los dibujos con una cámara lúcida adaptada a ese mismo equipo.



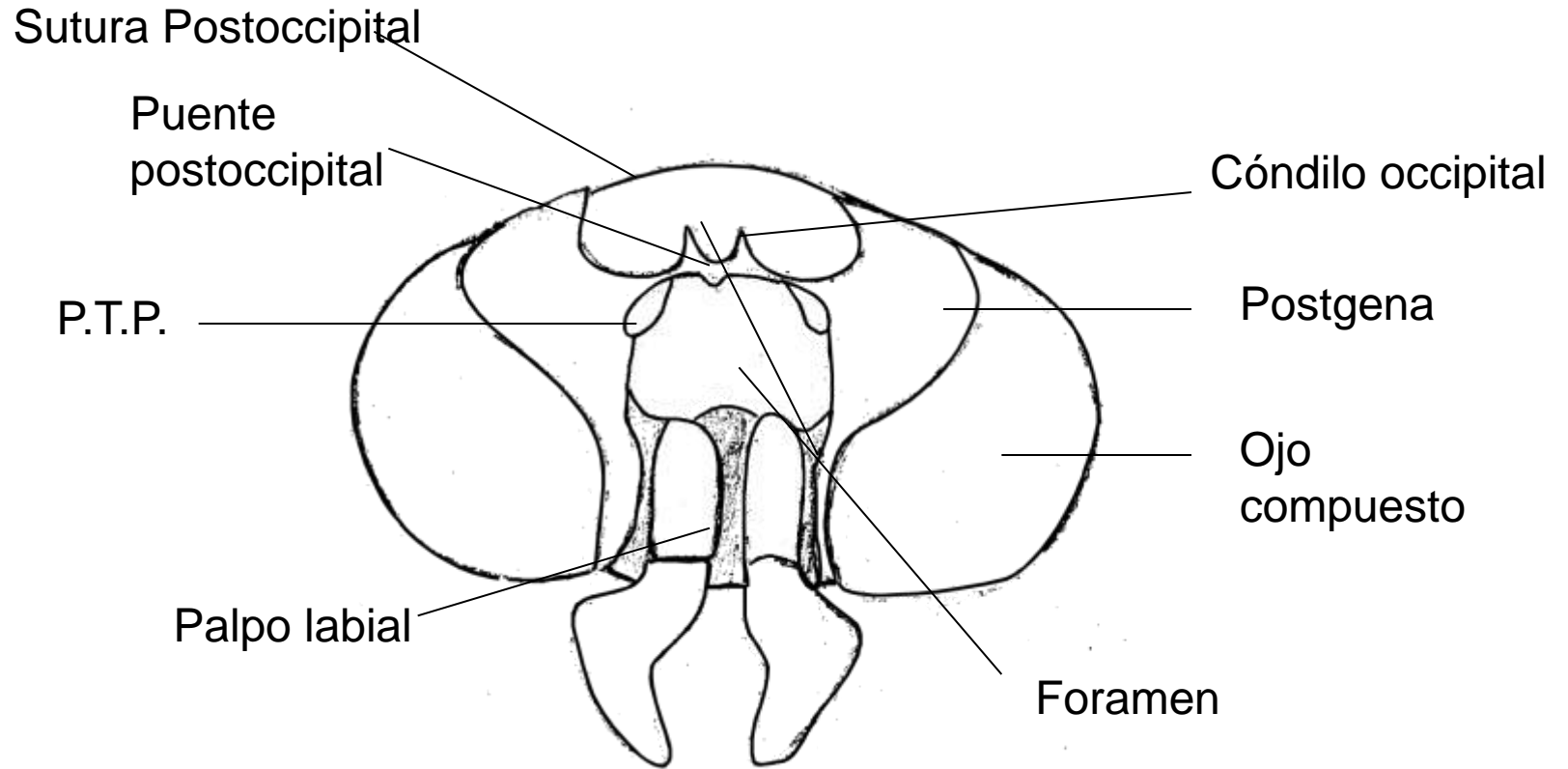
## CABEZA VISTA FRONTAL

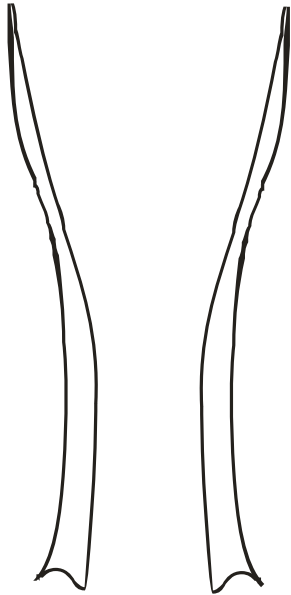


CABEZA VISTA DORSAL



## CABEZA VISTA POSTERIOR



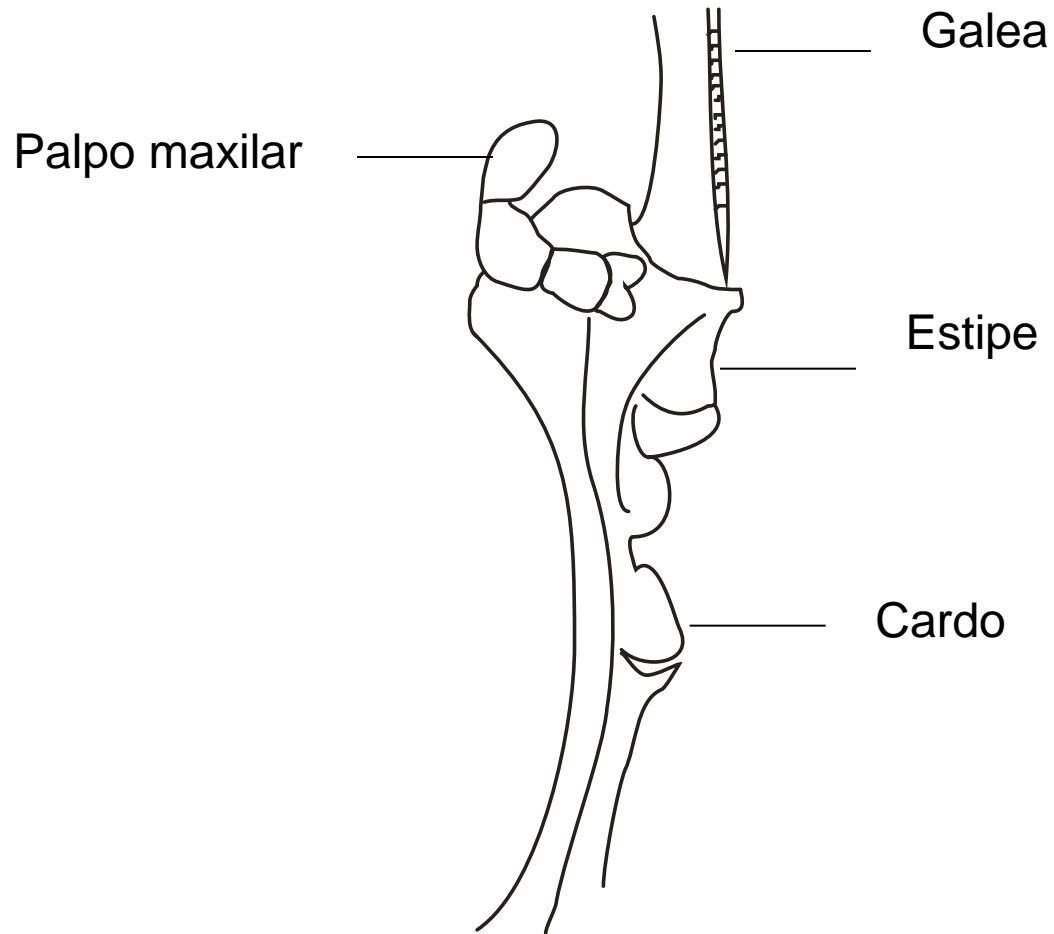


Brazos tentoriales  
Vista dorsal



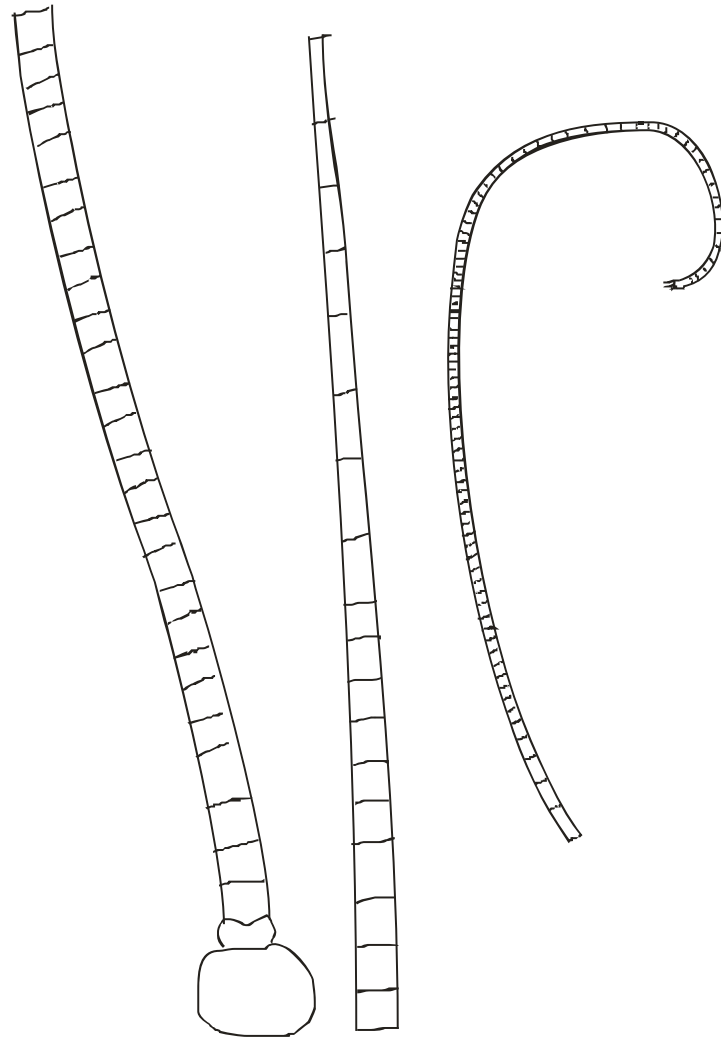
Brazo tentorial  
Vista lateral

## *MAXILA VISTA VENTRAL*

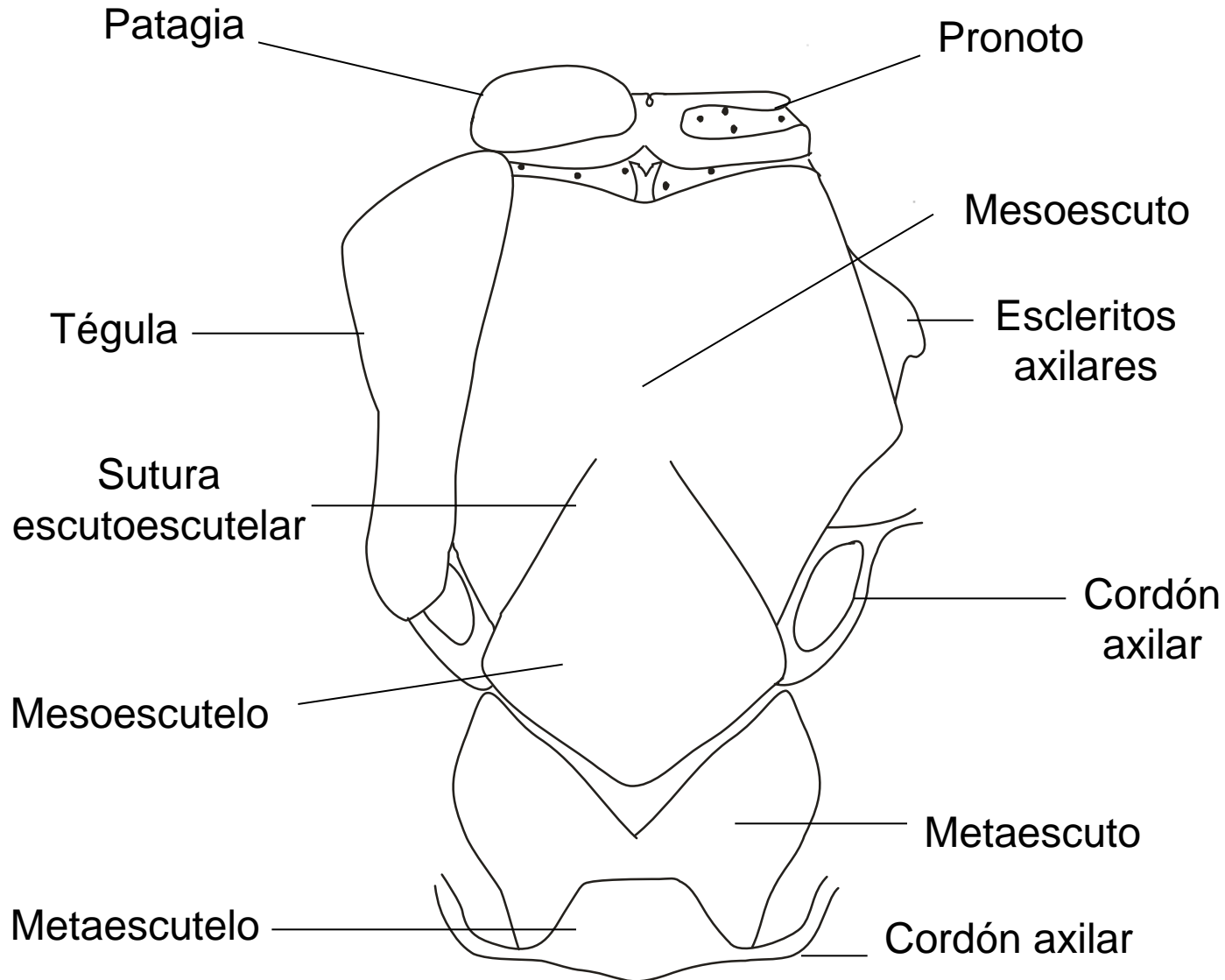




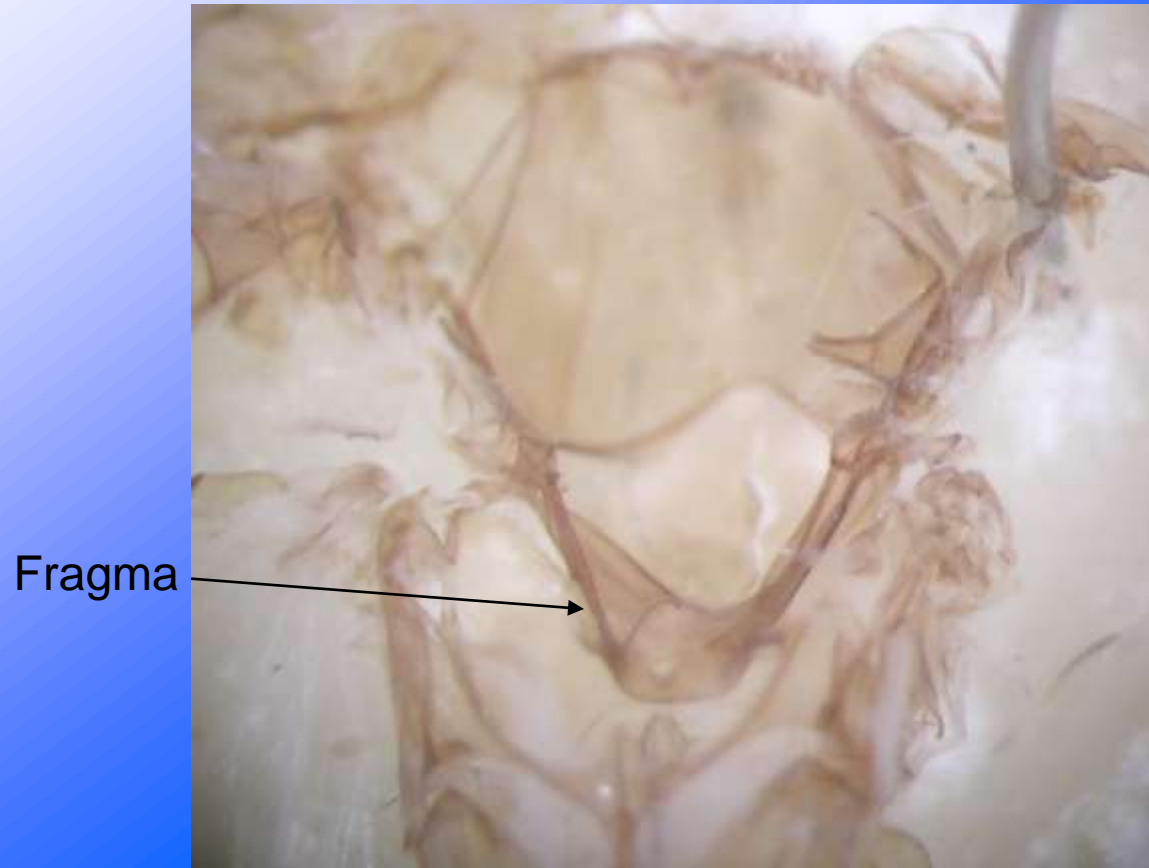
# ANTENA



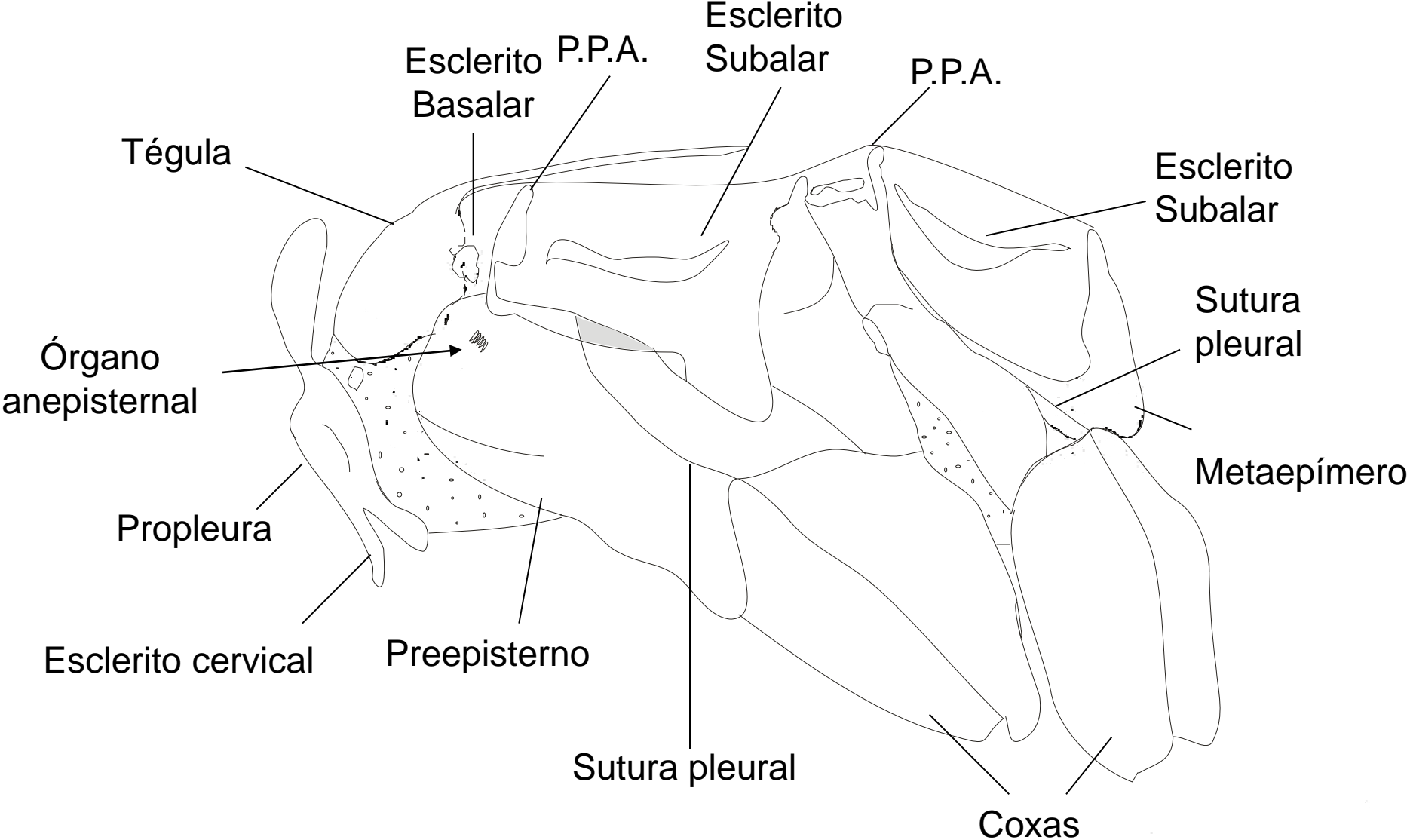
# TÓRAX VISTA DORSAL



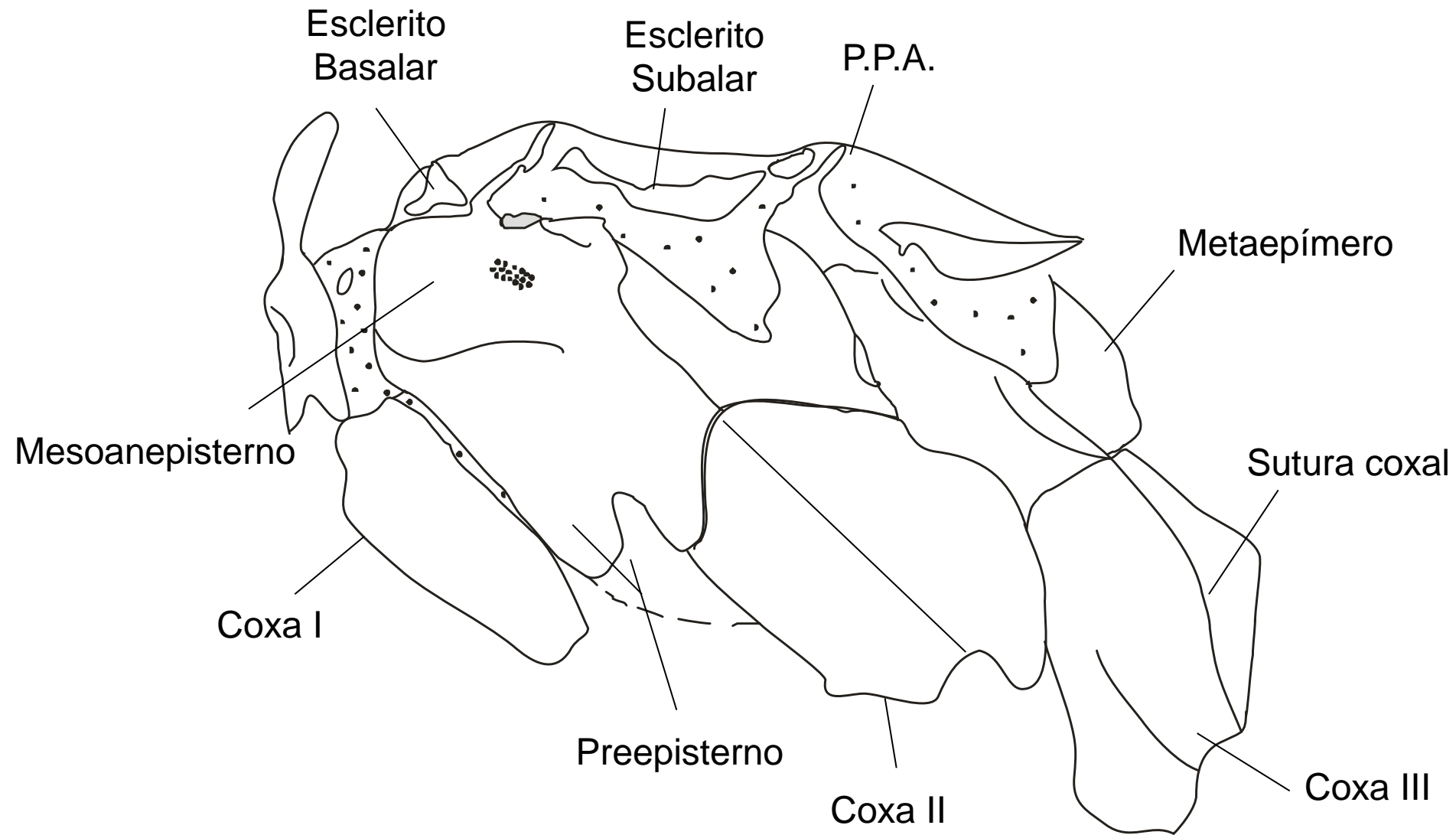
## TÓRAX VISTA INTERNA



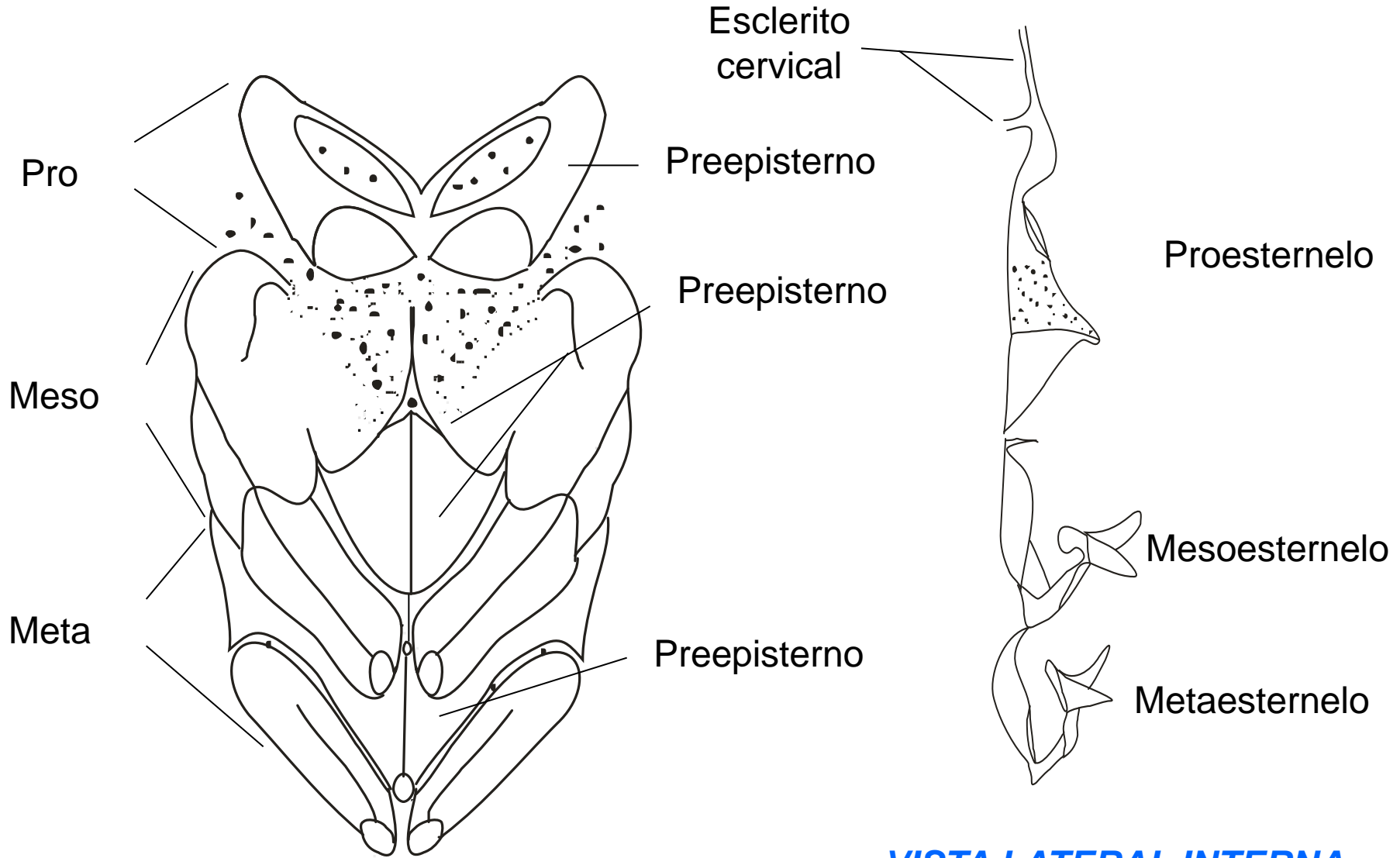
**PLEURA (MACHO)**



## ***PLEURA (HEMBRA)***



# TÓRAX VISTA VENTRAL



# VISTA LATERAL INTERNA DEL ESTERNO

**PATAS**

**PATA POSTERIOR**



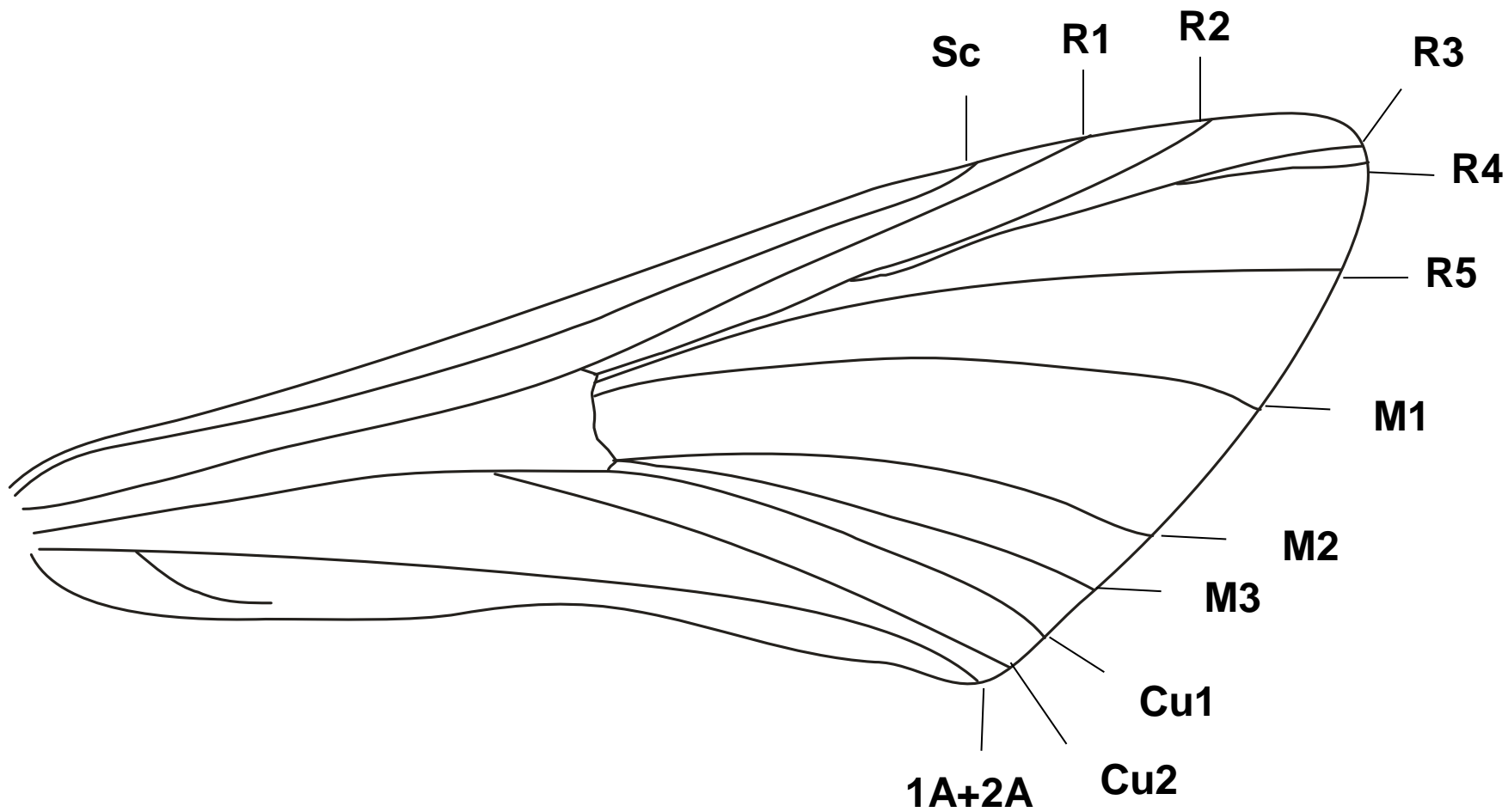
**HEMBRA**



**MACHO**

# VENACIÓN

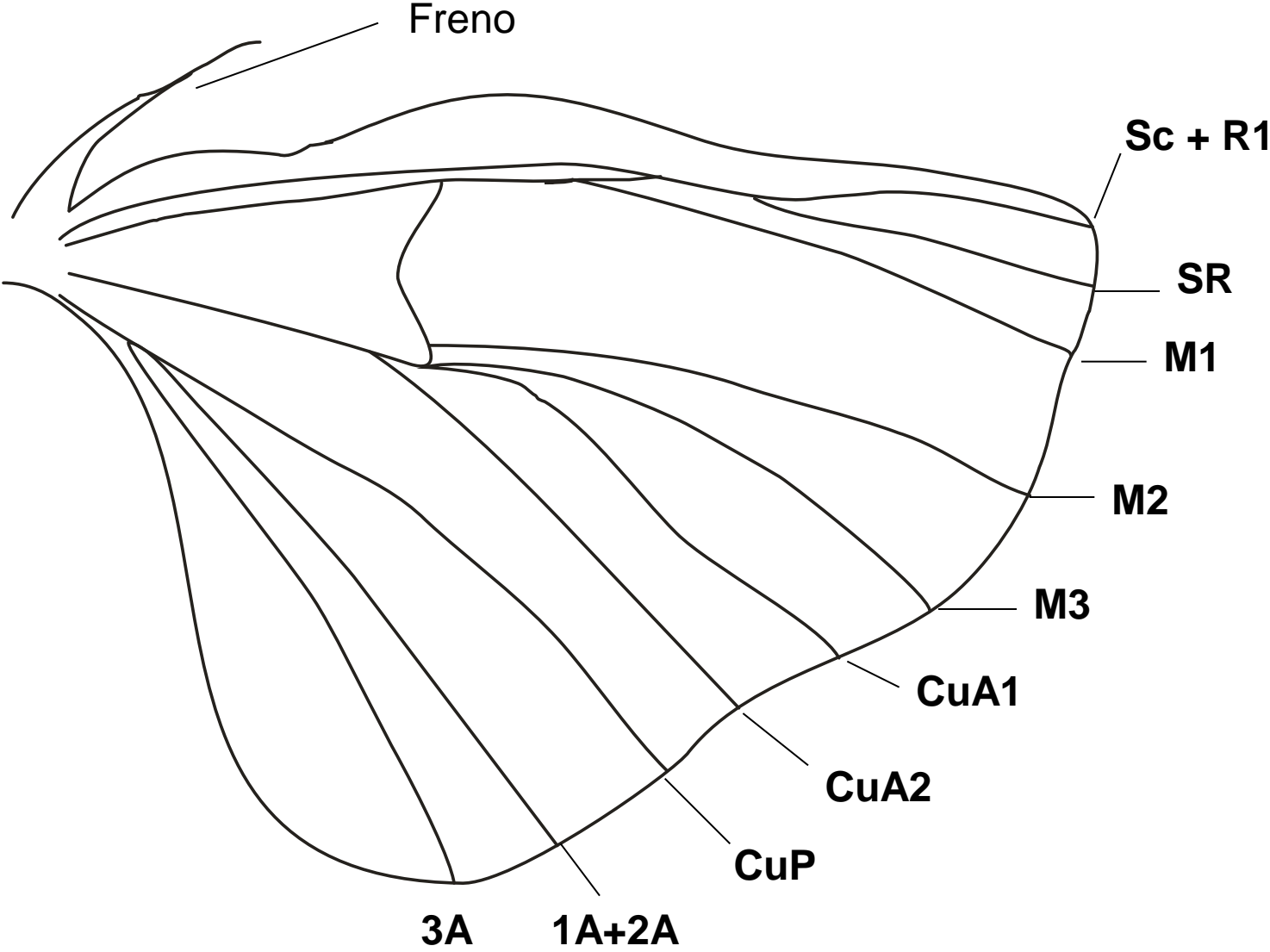
## ALA ANTERIOR





**VENACIÓN**

**ALA POSTERIOR**





***GRACIAS ...***