

Epidemiología, la Atención Primaria y la Salud 2.0



Impacto de las redes sociales en la medicina y la salud

Dr. Mariano Fernández S.

Impacto Social



Las redes sociales están presentes en la vida cotidiana de muchas personas, inclusive ajenas anteriormente a internet

Impacto Social

- Las redes como fenómeno social modifican la forma en que nos relacionamos con la información, fundamentalmente su transmisión, publicación y acceso.



Cada sesenta segundo:

- *Se envían 160 millones de correos electrónicos*
- *Se realizan casi 700.000 búsquedas en Google*
- *Se crean 60 nuevos Blogs y se publican más de 1500 noticias (posts)*
- *Se registran 70 dominios*
- *Más de 400.000 minutos de llamadas a través de Skipe*
- *Se observan más de 750 videos a través de YouTube*
- *Más de 2000 visitas a Facebooks*
- *Se crean 400 cuentas en Twitter y se realizan 2000 tweets (mensajes)*



1 NEW DEFINITION IS ADDED ON **URBAN**

1,600+ READS ON **Scribd**

13,000+ HOURS **MUSIC** STREAMING ON **PANDORA**

12,000+ NEW ADS POSTED ON **craigslist**

370,000+ MINUTES VOICE CALLS ON **skype**

98,000+ **TWEETS**



320+ NEW **twitter** ACCOUNTS

100+ NEW **LinkedIn** ACCOUNTS

1 **associatedcontent** NEW ARTICLE IS PUBLISHED

THE WORLD'S LARGEST COMMUNITY CREATED CONTENT!!

20,000+ NEW POSTS ON **tumblr**

13,000+ **iPhone** APPLICATIONS DOWNLOADED



QUESTIONS ASKED ON THE INTERNET...

100+ **Answers.com** 40+ **YAHOO! ANSWERS**



600+ NEW **VIDEOS**



6,600+ NEW PICTURES ARE UPLOADED ON **flickr**



50+ **WORDPRESS** DOWNLOADS

695,000+ **facebook** STATUS UPDATES



125+ **PLUGIN** DOWNLOADS

25+ HOURS **TOTAL** DURATION



70+ **DOMAINS** REGISTERED

60+ **NEW** BLOGS

168 MILLION **EMAILS** ARE SENT

694,445 **SEARCH** QUERIES

1,700+ **Firefox** DOWNLOADS

1,500+ **BLOG** POSTS



Google Search

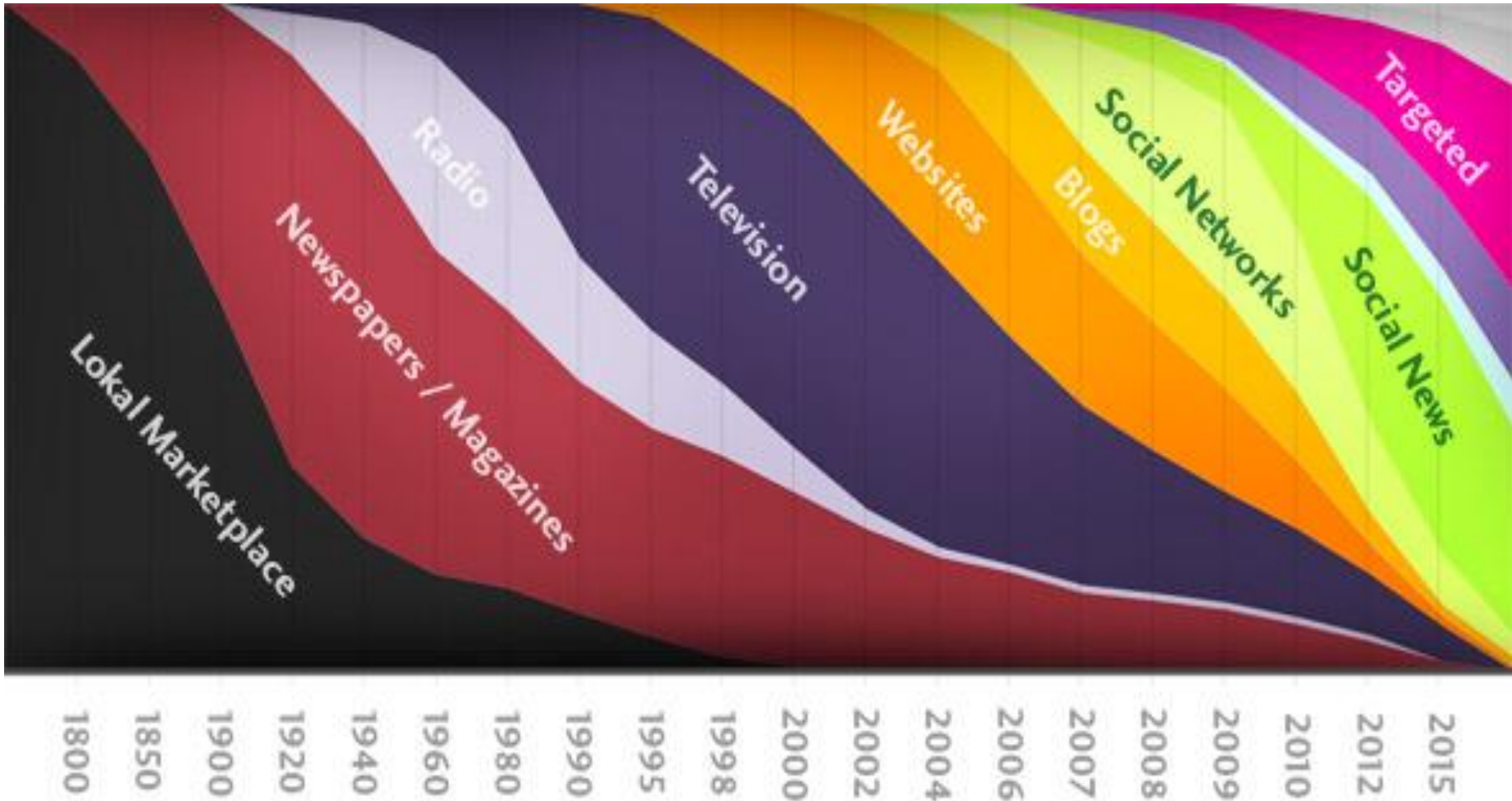


79,364 **WALL** POSTS

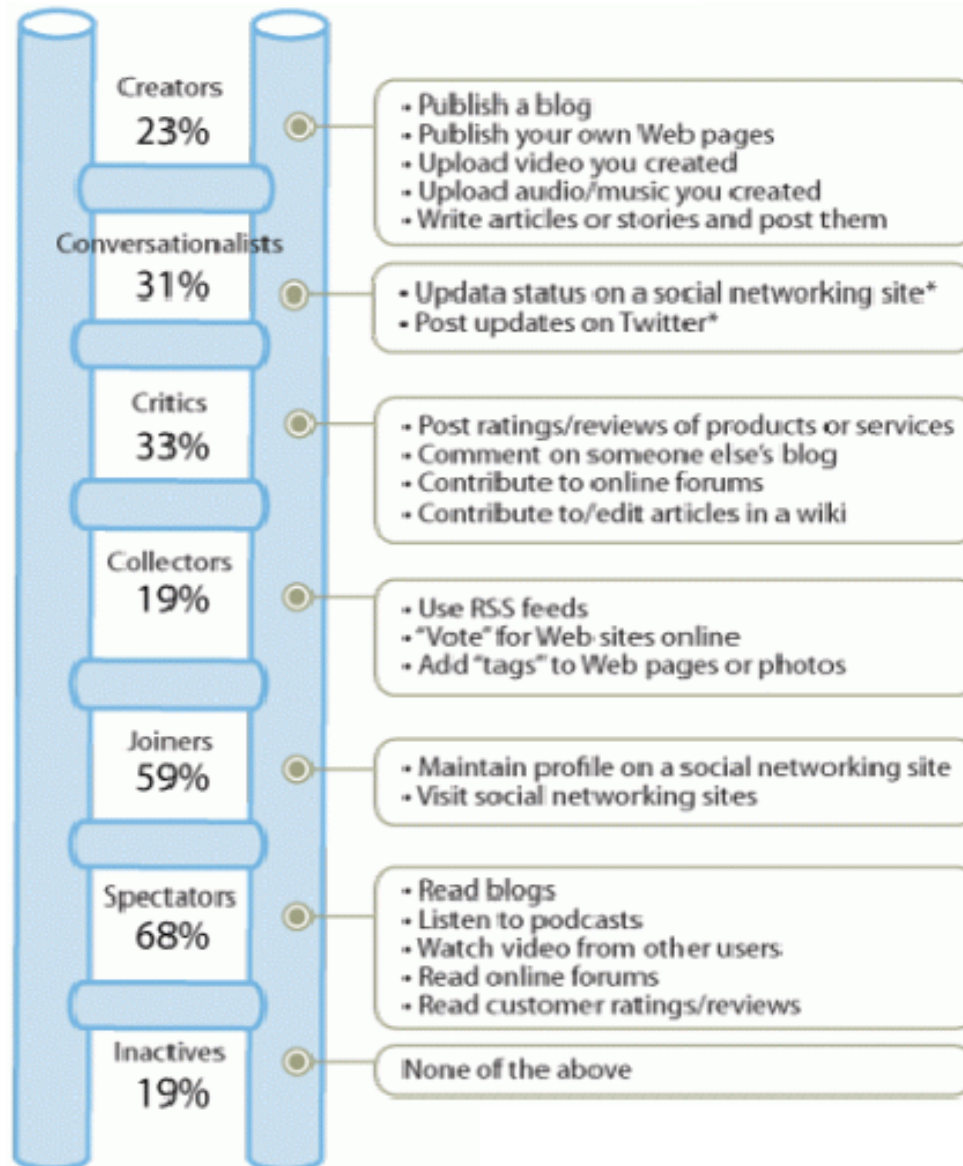
510,040 **COMMENTS**



Canales de Acceso a la Información



Formas de uso



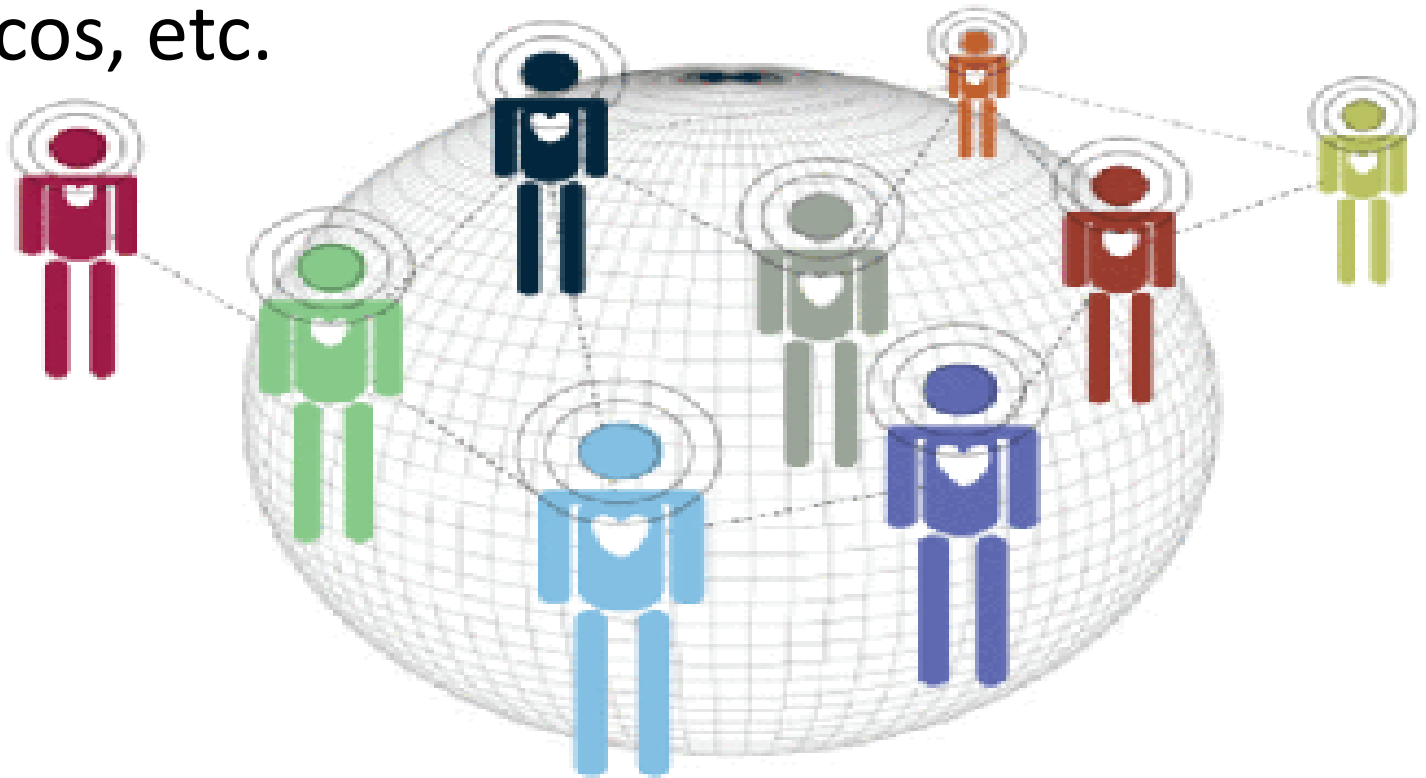
Creadores

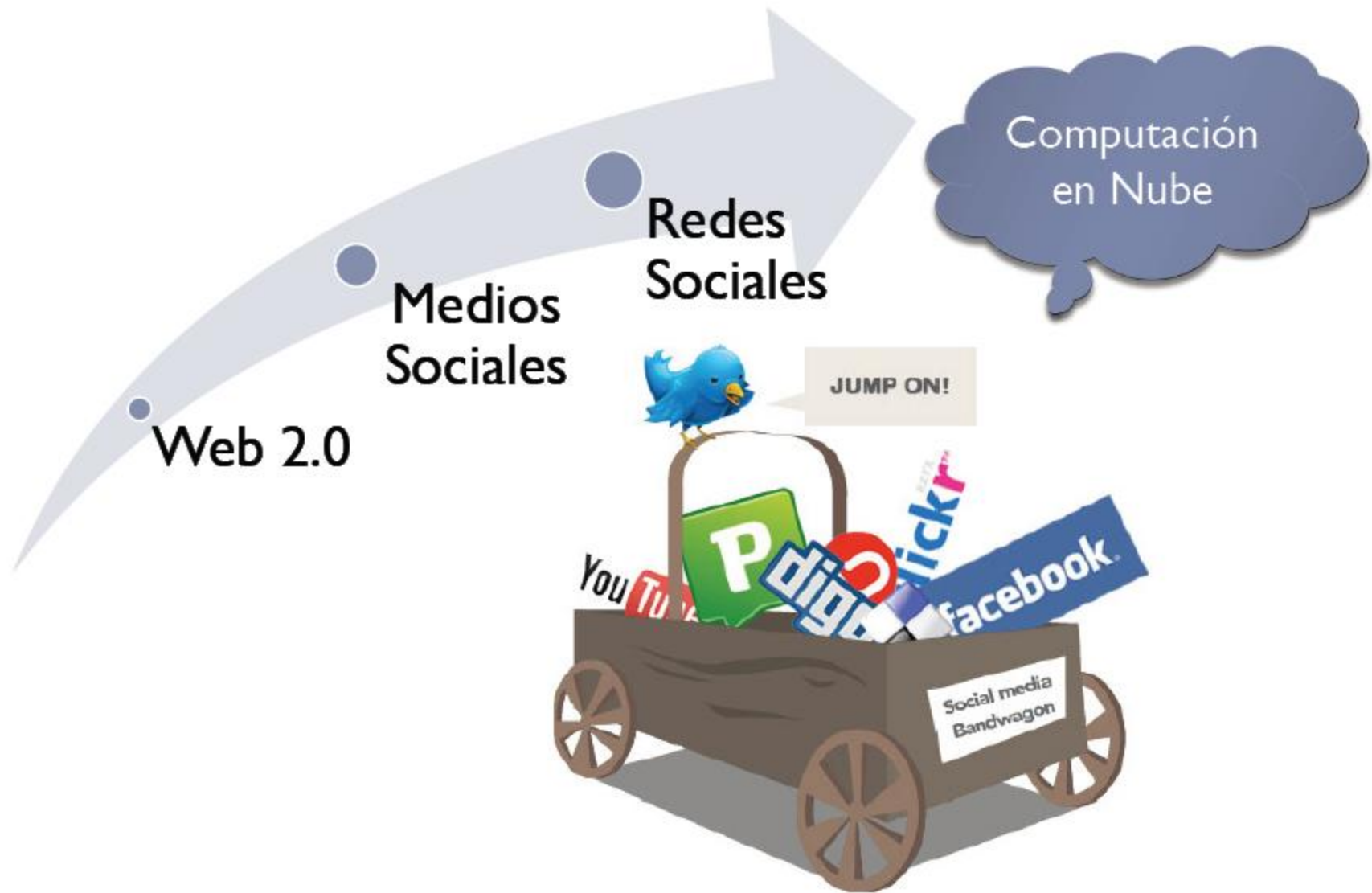
Contribuyentes

Consumidores

Las redes sociales

Las redes sociales son estructuras compuestas por personas o entidades humanas conectadas por una o varias relaciones: amistad, laboral, económicos, etc.





Web 2.0

- Es la denominación aplicada a la WEB para designar a aquellos servicios y aplicaciones en los que se privilegia la participación y la colaboración entre los usuarios de Internet



Producir

Publicar

Web 2.0

Compartir

Socializar



Web 1.0



Web 2.0



Pero, y la Epidemiología???

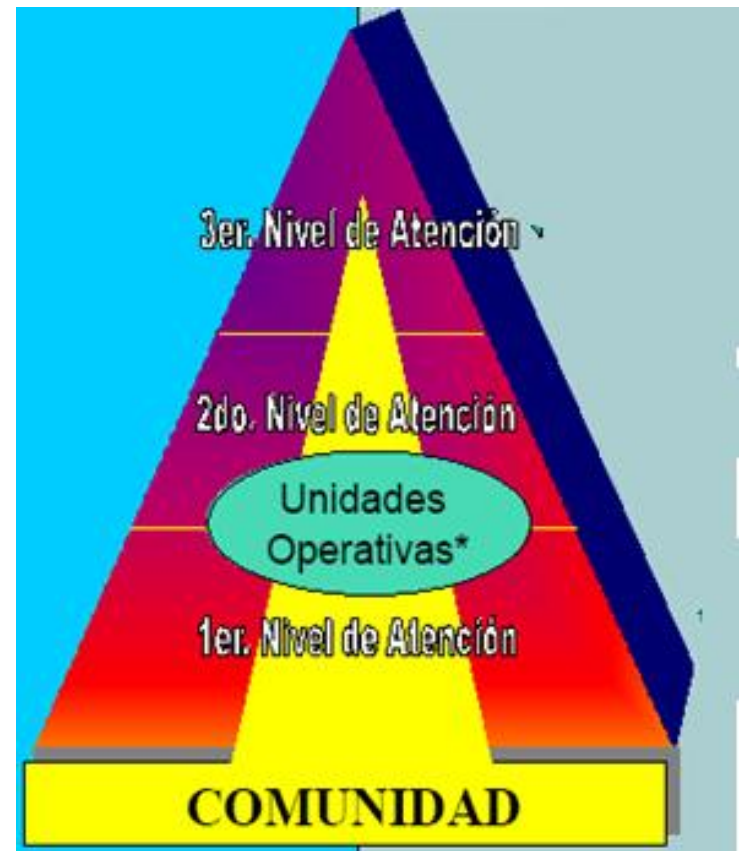
- Es la disciplina científica dedicada al estudio de los **determinantes**, la distribución, la frecuencia, las predicciones y el control de los factores vinculados a **la salud** y a la enfermedad de los seres humanos.
- Estudia el **bienestar** de las personas de una comunidad determinada.
- Es el brazo **armado** de la Salud Pública

Y la Atención Primaria de Salud?

- Asistencia esencial, basada en métodos y **tecnologías prácticos, científicamente fundados y socialmente aceptables**, puesta al alcance de todos los individuos y familias de la comunidad, mediante su plena participación, y a un coste que la comunidad y el país puedan soportar, en todas y cada una de las etapas de su desarrollo, con un espíritu de autorresponsabilidad y autodeterminación...

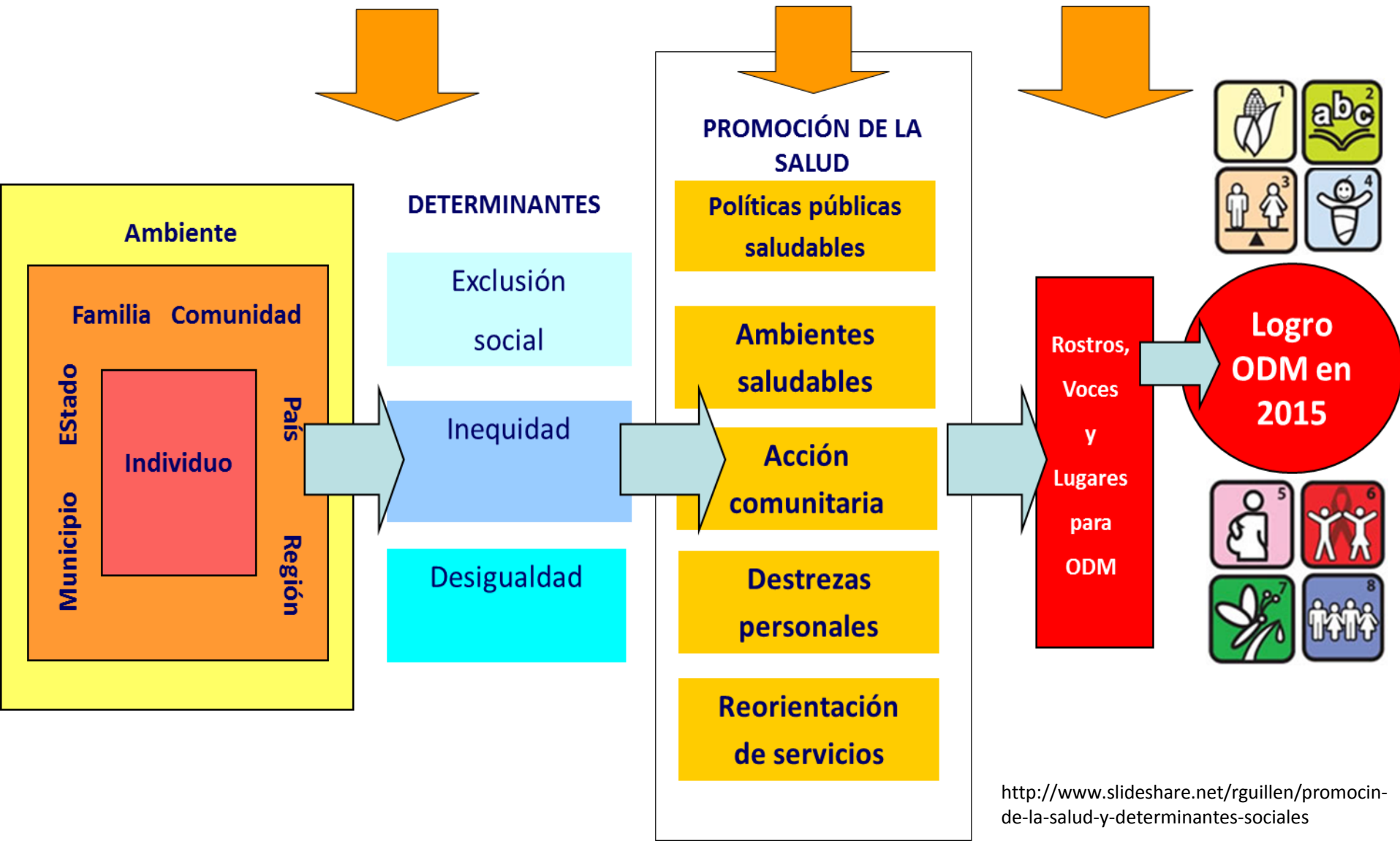
O es este...

- Jerarquización de los servicios de salud de acuerdo a su complejidad, ubicación, recursos disponibles, acceso y tipos de problemas a resolver. (Roberto Rondón Morales)
- Conjunto de establecimientos de de complejidad necesaria para resolver con eficacia y eficiencia necesidades de salud de diferente magnitud y severidad.



DESAFÍOS PARA EL 2015: LOGRO DE LOS ODM y APS

SISTEMAS BASADOS EN LA ATENCIÓN PRIMARIA DE SALUD



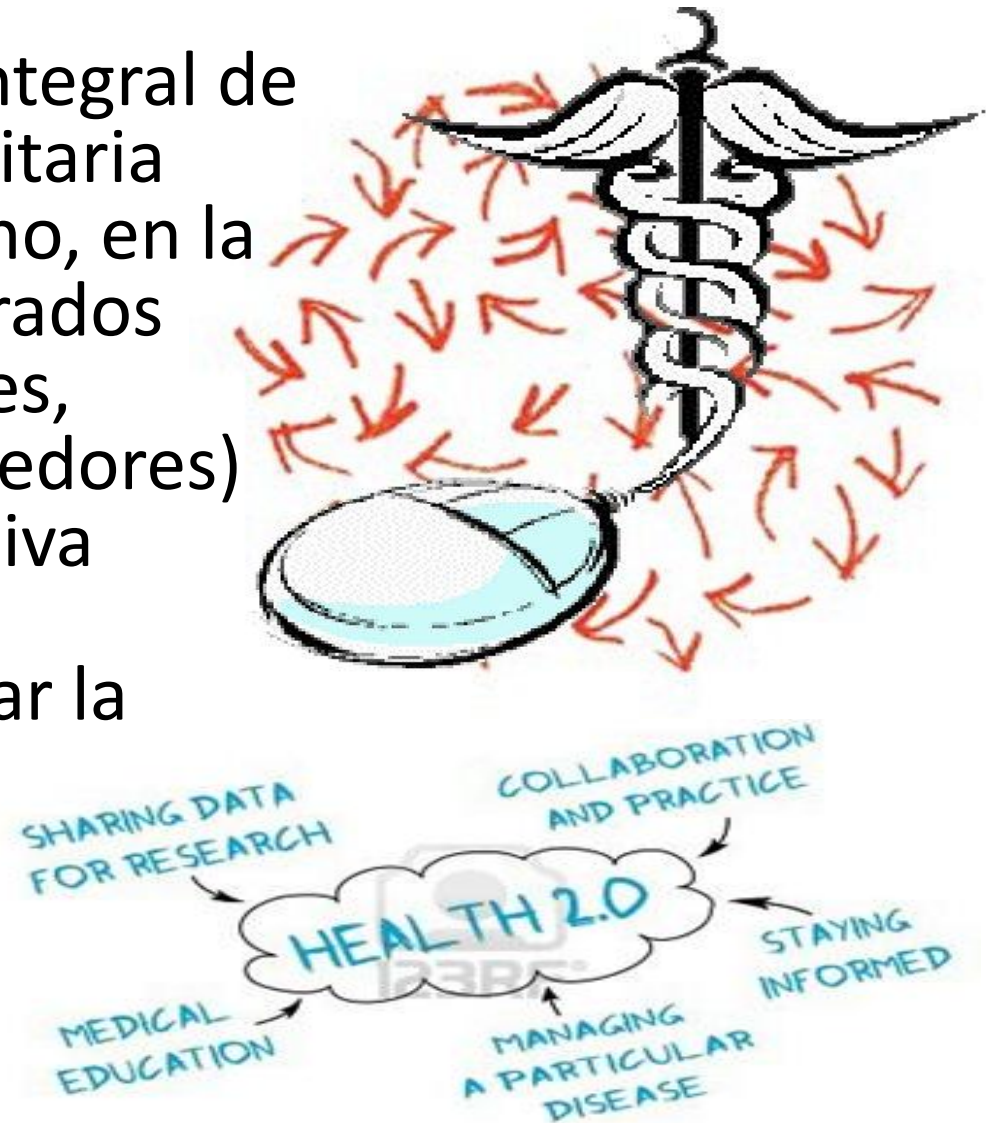
Necesitamos

- Tratar a la población
- Preservar su nivel de salud
- Información sobre su situación
- Comunicación
- Formación y capacitación



Web 2.0 + información de salud

- Salud 2.0: una forma integral de asistencia médica y sanitaria centrada en el ciudadano, en la que los actores involucrados (pacientes, profesionales, administradores, proveedores) participan de forma activa empleando las nuevas tecnologías para mejorar la calidad de vida de las comunidades



Características de la Salud 2.0

- **Movilidad:** Mayor grado de acceso a la información, ubicuidad
- **Personalización:** El individuo determina el tipo de servicios que requiere y como usarlos.
- **Monitorización:** Permite un mayor grado de independencia para el paciente ; y proporciona una información continua para el profesional.

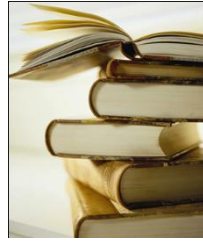


Características de la Salud 2.0



- **Localización:** La gestión de los recursos sanitarios requieren del conocimiento exacto y en tiempo de la posición de cualquier dispositivo.
- **Interoperabilidad:** Permite el uso de servicios en movilidad, personalizados y accesibles ; sin importar la plataforma

BUSCO..	ANTES	AHORA
Estar al día	Voy a la biblioteca y/o congresos. Espero recibir mis revistas	Leo cientos de revistas via RSS
Una respuesta clínica	Pregunto a otros colegas	Consulto múltiples webs y/o pregunto a colegas especialistas en Twitter y plataformas colaborativas
Historias de pacientes como los míos	Pregunto a otros colegas	Leo blogs de pacientes, videos en YouTube
Hacer un trabajo conjunto con colegas de otros centros/ciudades	Nos sentamos a una mesa juntos cuando podemos	Usamos Google Docs y otras herramientas colaborativas, p.ej wikis



Información y formación



Atención de salud



Colaboración entre Profesionales



Redes de Pacientes

Desde la salud pública

- Utilizar la web 2.0, las redes sociales y las comunidades virtuales como medio de Intervención Sanitaria
- El nuevo paradigma de Salud y la crisis por la que hoy atraviesan los sistemas sanitarios, unido al valor social que en estos momentos representan la autonomía, sea ésta individual o colectiva, hacen de la Educación para la Salud, un elemento central tanto en el ámbito sanitario como en el educativo.

Algunas ventajas

- Llega a muchas personas con una sola publicación.
- Facilitan el almacenamiento y actualización de grandes cantidades de información.
- Proporcionan información personalizada
- Reducción de los costos de servicios de salud, con comodidad para los usuarios, llega grupos aislados o estigmatizados.
- La novedad, lo atractivo que resulta internet para los jóvenes y niños.
- La comunicación en línea como una de las principales formas de comunicación utilizadas por los jóvenes.

Antecedentes

- En la última década, investigadores de todo el mundo han realizado un esfuerzo importante en utilizar el poder de internet para crear la prevención en línea y programas de tratamiento. (Ritterband y col, 2009)
- Portnoy y col (2008) y Wantland y col (2004) reportan como positivo, el uso de divulgación basado en TIC hábitos nutricionales, conductas sexuales y de riesgo; y uso de tabaco, entre otras intervenciones para el mantenimiento de la salud en general

Antecedentes

- Se han realizado intervenciones, evaluaciones y Meta análisis de uso de medios y redes sociales.
- Se han utilizado: Correo electrónico, SMS, Tele y video conferencias, mensajes en redes sociales y Twitter
- Actuando sobre: Tratamiento y prevención de enfermedades crónicas e Infecciosas, comportamientos de riesgo y preventivos

SMS for Life: An RBM initiative



“SMS for Life”

Improving medicine access through innovation

SMS FOR LIFE

SMS for Life



"Early and effective treatment of malaria can shorten the duration of the infection and prevent further complications including the great majority of deaths. Access to disease management should be seen not only as a component of malaria control but a fundamental right of all populations at risk."

World Health Organisation (WHO)

Reference documents

Latest publications:
[Malaria Journal 2010, 9:298](#)
[doi:10.1186/1475-2875-9-298]

Download SMS for Life Reports:
[the Summary Report](#) [in English]
[Detailed Report](#) [in English]
[SMS for Life Poster](#) [in English] [in Swahili] (6M)
[View RBM Press release](#)

Commodity Access

Tenders

SMS for Life

What is it?
How does it work?
Who are the partners?
Steering committee
News

AMFm

What is the AMFm?
AMFm workstream
Making of the AMFm

ACTs

ACTs update
ACTs procurement
Artemisia

Nets & insecticides

Nets & insecticides update
LLINs procurement
IRS procurement

RDTs

RDTs update
RDTs procurement

PSM Working Group

Database reports



La experiencia Wiki

- Meta Wiki de Documentación Sanitaria
- Creación de webs en plataforma wiki sobre temas de importancia sanitaria
- 18 wikis, 70 participantes, estudiantes de cursos de Salud Pública

PREVENCIÓN DEL COLERA

[Home](#) | [Discussions](#) | [Photos](#) | [Videos](#) | [News](#) | [Updates](#) | [Members](#)

[My Profile](#) | [Inbox](#) | [Set](#)

Search this site

Home

- [QUE ES EL WIKI](#)
- ▶ [TOXINA](#)
- [PERIODO DE TRANSMISIBILIDAD Y SUSCEPTIBILIDAD](#)
- [MANIFESTACIONES CLINICAS](#)
- [MANEJO DE BROTES](#)
- ▶ [MEDIDAS DE SALUD PÚBLICA CONTRA EL](#)

[Add a New Page](#)

Welcome! This is a website that everyone can build together. It's easy!

EasyEdit

[Edit tags](#) » [More tools](#) ([what's this?](#))

[Share this](#) [Report](#)

Definición del Colera

EL CÓLERA



Es una infección intestinal muy grave, de comienzo súbito y altamente contagiosa. Es producida por una bacteria móvil llamada vibrio cholerae, es un bacilo uniflagelado anaerobia facultativa que forma espores. Se transmite por la ingestión de agua contaminada con vómitos o heces del enfermo, consumo de pescado, moluscos o mariscos crudos o mal cocidos, contaminados con la bacteria; y en menor grado también puede ser transmitida por insectos, especialmente las moscas que actúan como vectores mecánicos.

CARACTERÍSTICAS ECOLÓGICA DEL AGENTE CAUSAL

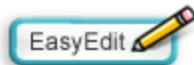
▼ Actividad Física y Vida Saludable

▶ Patrones Saludables, Bienestar y Calidad de Vida

▶ Actividad física. Un eficiente y olvidado elemento de la prevención

▶ Alimentación y vida saludable

📄 Add a New Page



🏷 Edit tags

» More tools

[\(what's this?\)](#)

➤ Share this

🗨 Report

Actividad Física y Vida Saludable

Actividad física es aquella, en donde se pone en movimiento al cuerpo en su totalidad o a una parte del mismo, de manera armónica y ordenada, en beneficio del desarrollo y conservación de sus funciones, se refiere a una amplia variedad de movimientos musculares, que no debe asociarse únicamente con la práctica del deporte, ya que cualquier ejercicio moderado como caminar, bailar, subir escaleras, andar en bicicleta, que implique un gasto de energía mayor al de reposo tienen beneficios para la salud.

Cuarto

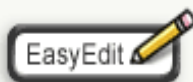
Mejora y fortalece el sistema osteomuscular (huesos, cartilagos, ligamentos, tendones) contribuyendo al aumento de la calidad de vida y grado de independencia especialmente entre las personas con más edad.

0:00 / 0:00

Capital Social

- Origen del Concepto
- Conceptualizaciones
- Categorías Capital Social
- Formas del Capital Social
- Cómo se mide el Capital Social
- Capital Social y Ética

Add a New Page



Edit tags » More tools [\(what's this?\)](#)

Share this Report page

Capital Social

El Capital Social (CS) surge como producto de factores culturales y éticos que condicionan el desarrollo.

El Banco Mundial establece cinco categorías de capital:
Capital Natural, constituido por recursos naturales y biológicos.

- Capital Físico, el construido por el hombre.
- Capital Humano, formado por el entrenamiento y la educación del individuo
- Capital Cultural, es la representación cultural de un grupo humano donde están presentes las normas, los valores, las creencias, las costumbres, las instituciones, entre otros; y
- El Capital Social que esta indefectiblemente unido a:


Los valores de la asociatividad,
La conciencia cívica
Al consenso moral y
Los valores éticos




Gestión de riesgos y salud de la Facultad de medicina



guest · Únete · Help · Iniciar Sesión · 

 Cambios Recientes

 Administrar wiki

Búsqueda 

Home

Declaración Inicial

1. Administración de Desastres. Definiciones.
2. Tipos de desastres
3. Gestión de Riesgos.
4. Todo lo que debe saber sobre los Albergues y Refugios. Organización
5. La comunicación después

★ home

Página ▾

Discusión

Historia

Notificarme

 PRO

Gestión de Riesgos y Salud

En el pasado, muchos tipos de desastres han afectado Sur América. Casi todos los países han experimentado una variedad de amenazas de origen natural o artificial, frecuentemente con consecuencias devastadoras. El sentido común nos sugiere que la reducción de la vulnerabilidad será cada vez más importante en los años venideros.

Sin duda, existe hoy día un gran y creciente volumen de información sobre la reducción de desastres. Para muchos es muy difícil darle sentido a tanta información e interpretar el contexto en que fue generada. Además, las fuentes de información se encuentran

Twitter: @mferna



Buscar



Inicio

Perfil

Mensajes

A quién seguir



mferna



Mariano Fernández S

@mferna Caracas, Venezuela

Medico-Epidemiólogo, Doctor en Educación, Escuela de Salud Pública - UCV, Representante Profesor al Consejo de Facultad de Medicina. Ejerciendo tecnologías...

<http://mferna.tumblr.com/>

[Editar tu perfil →](#)

Tweets

Favoritos

Siguiendo ▾

Seguidores

Listas ▾



mferna Mariano Fernández S

Content Curation: cómo filtrar el contenido de calidad en la web social | Roberto Carreras | [@scoopit](#) <http://bit.ly/rb9w19>

hace 8 horas



Acerca de @mferna

8.391

Tweets

2.390

Siguiendo

2.330

Seguidores

114

Listas

Similares a ti · [ver todos](#)



drlison LuisC FernándezLisón

Doctor en Farmacia. Jefe de Sección de Farmacia H...



Anna_Pardo Anna Pardo

R1 de Medicina Interna :)



epareumat Puertas-Abreu

Medico Reumatologo/Profesor UDO Sucre /Meloma...

Siguiendo · [ver todos](#)



Curaduría de Contenidos



Salud Publica

“Que hay en salud?”

Created and curated by Mariano Fernandez

Mariano Fernandez curates this topic from blogs, tweets, videos and much more: find out how!

183 Views Share Tags Suggest

Mariano Fernandez - July 21, 12:05 PM

140 Health Care Uses For Twitter

Health care should be the leader in micro-sharing. Why isn't it?

140
Health Care Uses
for Twitter
Suggestions for Micro-sharing
in the 21st Century

by Phil Baumann, RN BSN
[@PhilBaumann](#)

Mariano Fernandez - July 22, 6:29 PM

MIRANDO PUNTOS DE VISTA: La salud pública otro tema pendiente

@galacmaucv



GALACMA-UCV
@GALACMAUCV

 **Siguiendo**



Tweets

Favoritos

Siguiendo ▾

Seguidores ▾

Listas ▾



GALACMAUCV GALACMA-UCV

@mosquera81 Estamos para servirles siempre...

1 ago



mferna Mariano Fernández S  por GALACMAUCV

RT @galacmaucv: Primera Conferencia GALACMA-UCV: "Lactancia 2.0" <http://ow.ly/5RVkf>

1 ago



GALACMAUCV GALACMA-UCV

Primera Conferencia GALACMA-UCV: "Lactancia 2.0"

facebook.com/event.php?eid=...

1 ago



GALACMAUCV GALACMA-UCV

Facebook/galacmaucv

facebook



Buscar



Inicio

Perfil

Buscar amigos



Información

Categoría:

Organizaciones - Organizaciones académicas

Descripción:

El Grupo de Apoyo a la Lactancia Materna de la UCV, es un grupo de extensión universitaria que funciona en la Escuela de Nutrición y Dietética. Haciendo uso de esta fabulosa herramienta del facebook, este grupo busca reunir a todos los que forman y han formado parte de él, así como sus colaboradores externos permanentes, con la finalidad de intercambiar información en el área de lactancia materna.

Privacidad:

Cerrado: el contenido público está

GALACMA-UCV

Muro

Información

Foros

Fotos

Eventos

Compartir:



Publicación



Foto



Enlace



Video

Escribe algo....



GALACMA-UCV asistió al evento "PRIMERA TELECONFERENCIA GALACMA-UCV".



PRIMERA TELECONFERENCIA GALACMA-UCV

Hoy a las 6:00
AULA VIRTUAL GALACMA



01 de agosto a las 5:45 · Me gusta · Comentar · Compartir · Responder a la invitación a este evento



Yuli Makoukji Asfar Tema: Semana Mundial de la Lactancia Materna 2011 "¡Comunícate! Lactancia Materna-Una experiencia 3D"

28 de junio a las 9:12 · Me gusta · Comentar



Karen Ramos Donde puedo conseguir información para hacer un curso de lactancia materna con ustedes? Ya tengo 7 meses de embarazo y estoy muy muy interesada en el curso! Saludos y gracias!

12 de noviembre de 2010 a las 18:45 · Me gusta · Comentar



A Cristali Peinado le gusta esto.

Escribe un comentario...



Meiver Jocelyn Querales Torres Yuli: Mari!!! Muchísimas gracias por esta

Periódico en línea

<http://paper.li/mferna/1312543157>

paper.li

Buscar periódicos o personas



+ CREA UN PERIÓDICO



registrarse / iniciar sesión

Sábado, Ago. 06, 2011

Archivos

Tweet

2

Like

Lactancia Materna, Semana Mundial

Publicado por [Mariano Fernández S](#) – 86 contribuyentes el día de hoy

La próxima actualización es en aproximadamente 22 horas

ver todos los artículos

TITULARES SALUD CULTURA Y ESPECTÁCULOS CIENCIA SOCIEDAD MUNDO TECNOLOGÍA #LACTANCIA #LACTANCIAMATERNA

Información relacionada: Lactancia materna

[infermeravirtual.com](#) - Comadrona. Diplomada en enfermería (UB, 1997).
Postgrado de Enfermería Oncológica (EUI – UB, 2002). Especialidad en
enfermería obstétrico-ginecológica. Enfermera oncológica en el Instituto
Catalán d...



mrsrosaperez

Promueve ISSSTESON entre sus Derechohabientes la Lactancia Materna

[isssteson.gob.mx](#) -
HERMOSILLO, SONORA, A 05

Manzanillo Colima Noticias

[manzanillo.tv](#) - Concluye la
Semana Mundial de la Lactancia
Materna Con la capacitación que
otorga la Comisión Nacional de

Lanzan semana de la Lactancia Materna en Los Ríos

[elnavegable.cl](#) - "En mi
experiencia personal como mamá
de Alonso, ha sido muy
importante los beneficios
evidentes que tiene la lactancia
materna para la salud de mi bebé,
además del vínculo afectivo que se
produce ...

elnavegable



creado el hace 1 día

Mariano Fernández S



Suscribirse



Integrar

Nota del editor

Editorial

Con motivo de Celebrarse la Semana Mun
de la Lactancia Materna, he sido invitado
disertar sobre los usos de las Redes Soci
y la Promoción de la Lactancia, como eje
hemos editado este periódico.
Mas información en <http://bit.ly/gkpyV1>

Gracias...

 mariano.fernandez@ucv.ve

 @mferna

 <http://mferna.tumblr.com/>

 mferna@gmail.com

 <http://www.scoop.it/t/salud-publica>